

# SBK4F3RD/ SABKF3RD/ (RD3)

## Faceplate Installation Instructions

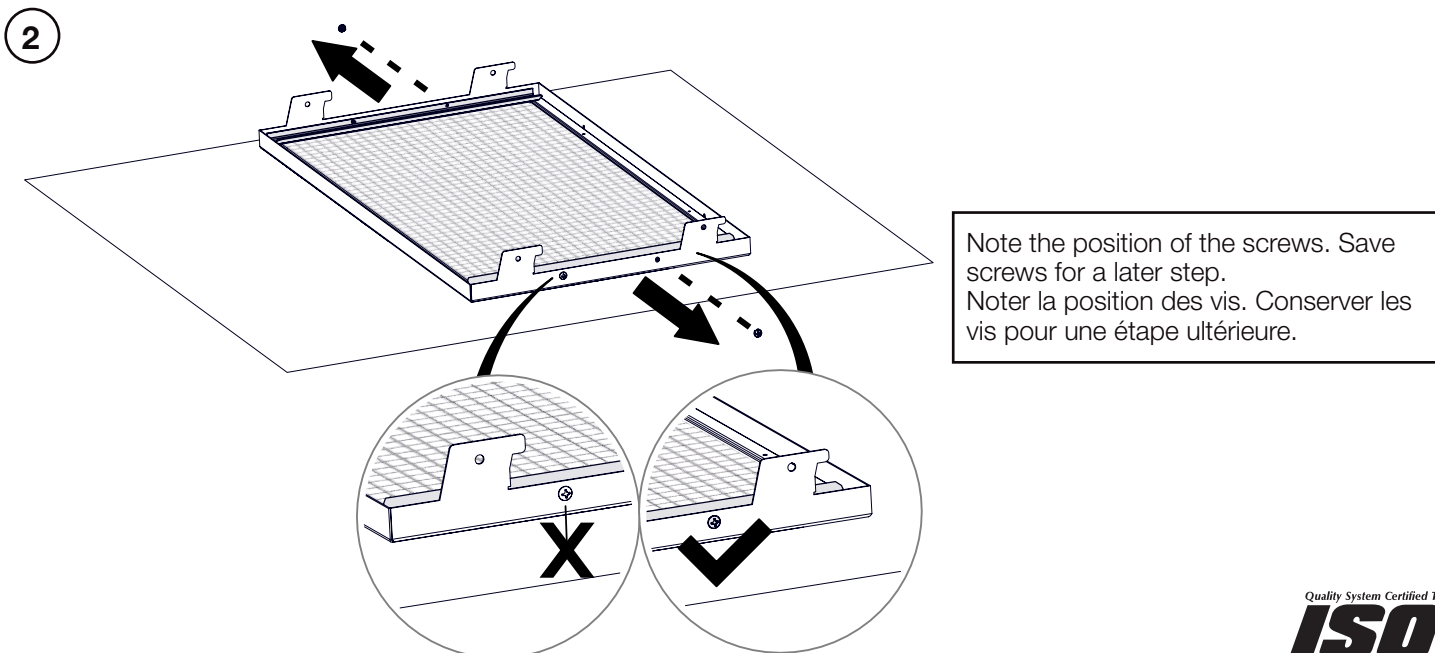
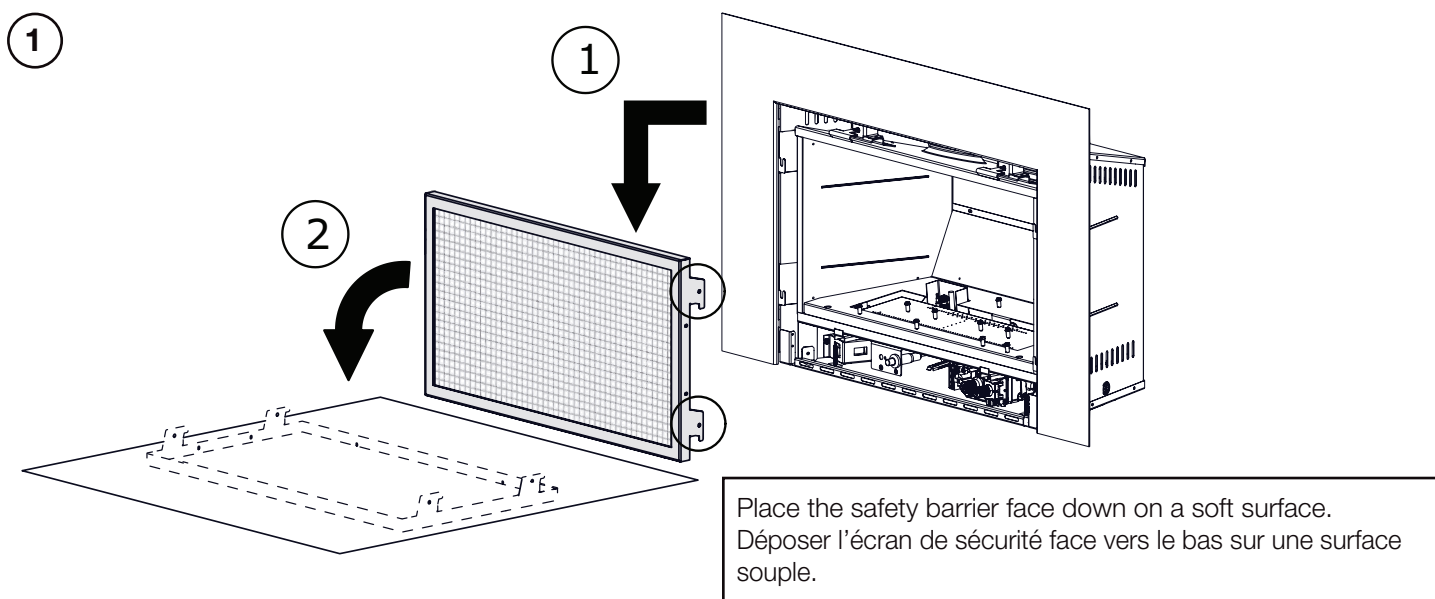
### Instructions d'installation de la plaque frontale

#### **! WARNING**

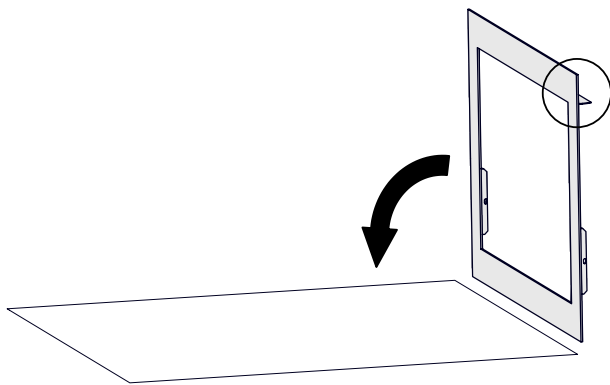
- Ensure the appliance is completely cool before starting installation.
- To avoid danger of suffocation, keep the packaging bag away from babies and children. Do not use in cribs, beds, carriages, or play pens. This bag is not a toy. Knot before throwing away.

#### **! AVERTISSEMENT**

- Assurez-vous que l'appareil est complètement refroidi avant de commencer l'installation.
- Afin d'éviter les risques de suffocation, gardez le sac d'emballage loin des bébés et des jeunes enfants. Ne le laissez pas traîner dans les berceaux, les lits, les poussettes, ou les parcs de jeu. Ce sac n'est pas un jouet. Nouez-le avant de le jeter.

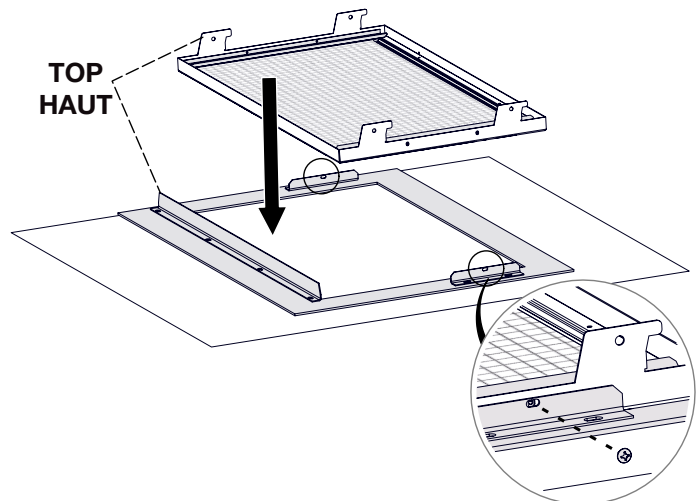


3



Place the plate face down on a soft surface.  
Déposer la plaque face vers le bas sur une surface souple.

4



Use screws previously removed.  
Utiliser les vis retirées précédemment.

5

